



PARROCCHIA SAN GIUSEPPE OPERAIO

1960-2020

Calendario 2020

60° ANNIVERSARIO



IMPRESA ELETTRICA GENERALE

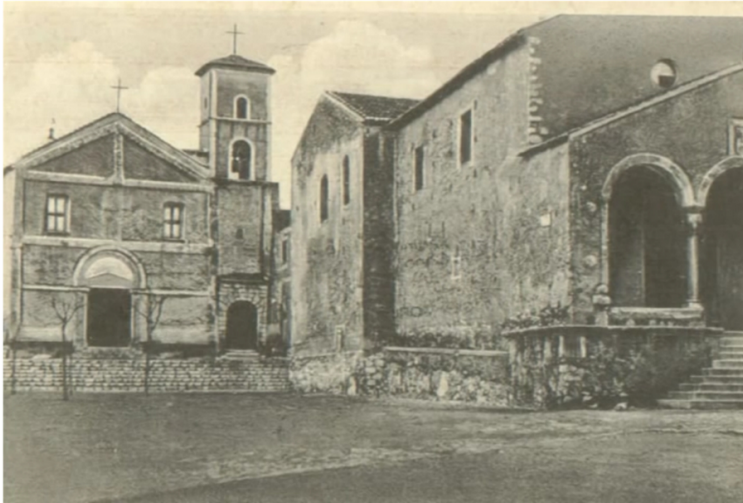


DI MORENA ANTONIO e C.

VIA POZZO, 1
84039 PANTANO DI TEGGIANO (SA)
339 281 61 02 ☎
iemsas@tiscali.it ✉



ORATORIO
S. Giuseppe Operaio
Pantano di Teggiano



Mons. Romeo Cardarola
venerato Vescovo della diocesi
di Aviano dal 1915 al 1954
con decreto del 16 giugno 1936
affidava i fedeli della zona
di Pantano provvisoriamente
alla Parrocchia di S. Pietro in
Sant'Agostino fino alla creazione
della nuova Parrocchia.



I coniugi Conti Robiti di Nussignano
donarono il suolo sul quale si costruì
in "misura modesta" la
cappella - chiesa di S. Giuseppe.

La prima pietra della nuova
chiesa fu benedetta da
S. E. Mons. Vescovo Cardarola il 4
febbraio 1943. (Da Vita (Diocesana))

IMPRESA ELETTRICA GENERALE



VIA POZZO, 1 - 84039 PANTANO DI TEGGIANO (SA) ☎ 339 281 61 02 ✉ iemsas@tiscali.it

DI MORENA ANTONIO e C.

GENNAIO 2020

LUN	MAR	MER	GIO	VEN	SAB	DOM
		1 SS. MARIA MADRE DI DIO	2 S. BASILIO VES.	3 S. GENEVEFFA	4 S. ERMETE	5 S. AMELIA
6 EPIFANIA DI N.S.	7 S. LUCIANO S. RAIMONDO	8 S. MASSIMO S. SEVERINO	9 S. GIULIANO MARTIRE	10 S. ALDO EREMITA	11 S. IGINO PAPA	12 BATTESIMO GESU'
13 S. ILARIO	14 S. FELICE	15 S. MAURO	16 S. MARCELLO	17 S. ANTONIO ABADE	18 S. LIBERATA	19 S. MARIO
20 SS. SEBASTIANO E FABIANO	21 S. AGNESE	22 S. VINCENZO	23 S. EMERENZIANA	24 S. FRANCESCO DI SALES	25 CONVERSIONE DI SAN PAOLO	26 SS. TITO E TIMOTE
27 S. ANGELA MERICI	28 S. TOMMASO D'AQUINO	29 S. COSTANZO	30 S. MARTINA	31 S. GIOVANNI BOSCO		



ORATORIO
S. Giuseppe Operario
Pantano di Teggiano

Piazza San Giuseppe Operario
84039 Pantano di Teggiano (SA)
www.parrocchiasangiuseppe.org
✉ info@parrocchiasangiuseppe.org



La chiesa fu inaugurata il 28 aprile 1946 e la cura del popolo di Osio affidata ai padri Giuseppini per quindici anni.



IMPRESA ELETTRICA GENERALE



VIA POZZO, 1 - 84039 PANTANO DI TEGGIANO (SA) ☎ 339 281 61 02 ✉ iemas@tiscali.it

DI MORENA ANTONIO e C.

FEBBRAIO 2020

LUN	MAR	MER	GIO	VEN	SAB	DOM
					1 S. VERDIANA	2 PRES. DEL SIGNORE
3 S. BIAGIO	4 S. GILBERTO	5 S. AGATA	6 S. PAOLO MIKI	7 S. TEODORO MARTIRE	8 S. GIROLAMO EMILIANI	9 S. APOLLONIA
10 S. ARNALDO	11 N.S. DI LOURDES	12 S. EULALIA	13 SS. FOSCA E MAURA	14 S. VALENTINO	15 S. FAUSTINO	16 S. GIULIANA
17 S. MARIANNA	18 S. COSTANZA	19 S. CORRADO	20 S. ELEUTERIO	21 S. ELEONORA	22 S. MARGHERITA	23 S. POLICARPO
24 S. ETELBERTO	25 S. ADELMO	26 LE CENERI	27 S. LEANDRO	28 S. ROMANO	29 S. GIUSTO	



ORATORIO
S. Giuseppe Operaio
Pantano di Teggiano

Piazza San Giuseppe Operaio
84039 Pantano di Teggiano (SA)
www.parrocchiasangiuseppe.org
info@parrocchiasangiuseppe.org



Mons. Stefano Tinivella Terevato,
di Diamo dal 1955 al 1961,
con Decreto del 21 novembre 1960
erigeva a parrocchia la chiesa di
San Giuseppe Operaio e nominava
parroco don Lono Casella.



Don Lono Casella, ordinato sacerdote il 2 luglio 1949, nel
Santuario di Pompei, fece il suo ingresso in parrocchia
ed iniziò il suo apostolato il 15 dicembre 1960.
- Accettate, cari filiali, il vostro primo parroco -
Lavoriamo insieme e di sommo accordo per il bene spirituale
e materiale di tutti gli abitanti di questa zona - -
con queste parole don Lono si presentava alla sua comunità,
che con zelo e umiltà ha guidato per ben quaranta anni.

IMPRESA ELETTRICA GENERALE



VIA POZZO, 1 - 84039 PANTANO DI TEGGIANO (SA) ☎ 339 281 61 02 ✉ iemsas@tiscali.it

DI MORENA ANTONIO e C.

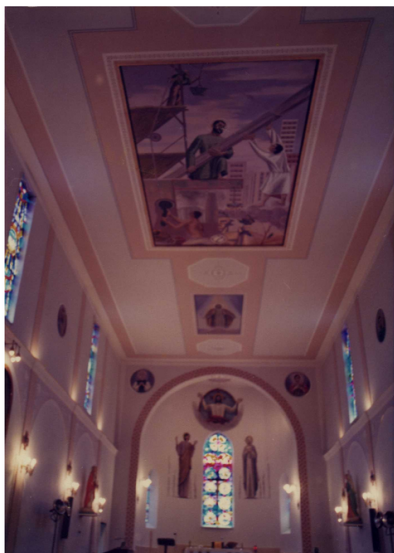
MARZO 2020

LUN	MAR	MER	GIO	VEN	SAB	DOM
						1 I DI QUARESIMA
2 S. PROSPERO	3 S. MARINO	4 S. CASIMIRO	5 S. ADRIANO	6 S. COLETTA	7 S. FELICITA	8 II DI QUARESIMA
9 S. FRANCESCA ROMANO	10 S. MACARIO	11 S. COSTANTINO	12 S. MASSIMILIANO	13 S. RODRIGO	14 S. MATILDE	15 III DI QUARESIMA
16 S. ERIBERTO	17 S. PATRIZIO	18 S. SALVATORE	19 S. GIUSEPPE	20 S. ALESSANDRA	21 S. BENEDETTA	22 IV DI QUARESIMA
23 S. TURIBIO DE M. S. AMEDED 30	24 S. ROMOLO S. BENIAMINO 31	25 ANNUNC. DEL SIGNORE	26 S. EMANUELE	27 S. AUGUSTA	28 S. SISTO III PAPA	29 V DI QUARESIMA



Piazza San Giuseppe Operaio
84039 Pantano di Teggiano (SA)
www.parrocchiasangiuseppe.org
info@parrocchiasangiuseppe.org

Lavori realizzati dal 1961 al 1980



Decorazione Chiesa a cura di A. Ragone.



La "catena della solidarietà" realizza l'asilo infantile "Rosalba di Villanova" su terreno donato da A. Sellitto.



Ristrutturazione Chiesa, salone parrocchiale monumento all'Immacolata.

IMPRESA ELETTRICA GENERALE



VIA POZZO, 1 - 84039 PANTANO DI TEGGIANO (SA) ☎ 339 281 61 02 ✉ iemsas@tiscali.it

DI MORENA ANTONIO e C.

APRILE 2020

LUN	MAR	MER	GIO	VEN	SAB	DOM
		1 S. UGO	2 S. FRANCESCO DI PAOLA	3 S. RICCARDO	4 S. ISIDORO	5 LE PALME
6 S. CELESTINO I PAPA	7 S. ERMANNO	8 S. WALTER	9 S. DEMETRIO	10 S. EZECHIELE	11 S. GEMMA	12 PASQUA DI RESURREZIONE
13 L. DELL'ANGELO	14 S. ABBANDIO	15 S. ANNIBALE	16 S. BERNADETTE	17 S. ROBERTO	18 S. GALDINO	19 DOMENICA IN ALBIS
20 S. ADALGISA	21 S. ANSELMO	22 S. LEONIDA	23 S. GIORGIO	24 S. FEDELE	25 FESTA DELLA LIBER. S. MARCO EV.	26 S. MARCELLINO
27 S. ZITA	28 S. VALERIA	29 S. CATERINA DA SIENA	30 S. PIO V PAPA			



ORATORIO
S. Giuseppe Operaio
Pantano di Teggiano

Piazza San Giuseppe Operaio
84039 Pantano di Teggiano (SA)

🌐 www.parrocchiasangiuseppe.org

✉ info@parrocchiasangiuseppe.org

1° Maggio Festa San Giuseppe Operaio

La tradizionale festa patronale dedicata al suo Santo protettore, S. Giuseppe Operaio, si svolge ogni 1° maggio. La festa si celebrò la prima volta nel 1947 e solo dal 1956 fu istituita come festa patronale.



Processione metà anni '50



Processione anni '60



San Giuseppe

IMPRESA ELETTRICA GENERALE



VIA POZZO, 1 - 84039 PANTANO DI TEGGIANO (SA) ☎ 339 281 61 02 ✉ iemsas@tiscali.it

DI MORENA ANTONIO e C.

"San Giuseppe, padre Putativo di Gesù consorte di Maria, Patrono della Chiesa Universale e della buona morte, proteggi le nostre famiglie."

MAGGIO 2020

LUN	MAR	MER	GIO	VEN	SAB	DOM
				1 FESTA DEL LAVORO S. GIUSEPPE OPER.	2 S. CESARE	3 SS. FILIPPO E GIACOMO
4 S. FLORIANO	5 S. TOSCA	6 S. DOMENICO SAVIO	7 ☀ S. FLAVIA	8 S. VITTORE	9 S. BEATO	10 S. ALFIO
11 S. FABIO	12 S. ROSANNA	13 S. DOMENICA	14 🌙 S. MATTIA APOSTOLO	15 S. TORQUATO	16 S. UBALDO	17 S. PASQUALE
18 S. VINCENZA	19 S. PIETRO DI MORRONE PAPA	20 S. BERNARDINO DA SIENA	21 S. VITTORIO	22 ☀ S. RITA DA CASCIA	23 S. DESIDERIO	24 ASCENSIONE DI N.S.
25 S. BEDA	26 S. FILIPPO NERI	27 S. LIBERIO	28 S. EMILIO	29 S. MASSIMINO	30 🌙 S. FERDINANDO	31 PENTECOSTE



ORATORIO
S. Giuseppe Operaio
Pantano di Teggiano

Piazza San Giuseppe Operaio
84039 Pantano di Teggiano (SA)
www.parrocchiasangiuseppe.org
✉ info@parrocchiasangiuseppe.org

Sotto la tua protezione cerchiamo rifugio Santa Madre di Dio, non disprezzare le suppliche di noi che siamo nella prova, liberaci da ogni pericolo o Vergine Gloriosa e Benedetta.



7/14 Aprile 1991 - Visita della Madonna di Pompei nel 30° anniversario della fondazione della Parrocchia.



1988 - Visita della Madonna di Fatima in occasione dell'anno Mariano.



21/31 marzo 1985 - Visita della Madonna di Viggiano per celebrare il 25° anniversario della fondazione della Parrocchia.

IMPRESA ELETTRICA GENERALE



VIA POZZO, 1 - 84039 PANTANO DI TEGGIANO (SA) ☎ 339 281 61 02 ✉ iemsas@tiscali.it

DI MORENA ANTONIO e C.

GIUGNO 2020

LUN	MAR	MER	GIO	VEN	SAB	DOM
1 S. GIUSTINO	2 FESTA DELLA REPUBBLICA	3 S. CARLO LWANGA	4 S. QUIRINO	5 S. BONIFACIO	6 S. NORBERTO	7 SS. TRINITA'
8 S. MEDARDO	9 S. EFREM	10 S. DIANA	11 S. BARNABA AP.	12 S. GUIDO	13 S. ANTONIO DI PADOVA	14 CORPUS DOMINI
15 S. GERMANA	16 S. AURELIANO	17 S. RANIERI	18 S. GREGORIO BARBARIGIO	19 SACRO CUORE DI GESU'	20 S. ETTORE	21 S. LUIGI GONZAGA
22 S. PAOLINO DA NOLA	23 S. LANFRANCO	24 NATIVITA' S. GIOVANNI BATTISTA	25 S. GUGLIELMO	26 S. JOSEMARIA ESCRIVA'	27 S. CIRILLO D'ALESSANDRIA	28 S. ATILIO
29 SS. PIETRO E PAOLO	30 SS. PRIMI MARTIRI					



ORATORIO
S. Giuseppe Operaio
Pantano di Teggiano

Piazza San Giuseppe Operaio
84039 Pantano di Teggiano (SA)
www.parrocchiasangiuseppe.org
info@parrocchiasangiuseppe.org

Il Parroco "Don Carmine Tropiano"



Don Carmine Tropiano, ordinato sacerdote, il 31 agosto 1996 nella cattedrale di S. Maria Maggiore di Teggiano, dall'allora Vescovo della diocesi di Teggiano-Policastro, Mons. Bruno Schettino. Nel 1998 è nominato parroco di Monte S. Giacomo, nello stesso periodo collabora nella parrocchia di S. Giuseppe Op. e nel 2000 dopo la morte di don Lomo, viene nominato Parroco. A tutt'oggi è Parroco della Parrocchia di S. Giuseppe Op. e amministratore parrocchiale del Santuario Cuore Immacolato di Vareso Motar Ercole in Sassano.

IMPRESA ELETTRICA GENERALE



VIA POZZO, 1 - 84039 PANTANO DI TEGGIANO (SA) ☎ 339 281 61 02 ✉ iemsas@tiscali.it

DI MORENA ANTONIO e C.

LUGLIO 2020

LUN	MAR	MER	GIO	VEN	SAB	DOM
		1 PRESENT. SANGUE DI GESU'	2 S. OTTONE	3 S. TOMMASO AP.	4 S. PROCOPIO	5 S. ANTONIO MARIA
6 S. MARIA GORETTI	7 S. CLAUDIO	8 S. PRISCILLA	9 S. LETIZIA	10 S. SILVANO	11 S. BENEDETTO	12 S. FORTUNATO
13 S. ENRICO	14 S. CAMILLO DE LELLIS	15 S. BONAVENTURA	16 B.V. DEL CARMELO	17 S. ALESSIO	18 S. FEDERICO	19 S. ARSENIO
20 S. ELIA PROFETA	21 S. LORENZO DA BRINDISI	22 S. MARIA MADDALENA	23 S. BRIGIDA	24 S. CRISTINA	25 S. GIACOMO AP.	26 SS. ANNA E GIOACCHINO
27 S. LILIANA	28 S. NAZARIO	29 S. MARTA	30 S. LEOPOLDO	31 S. IGNAZIO DI LOYOLA		



Piazza San Giuseppe Operaio
84039 Pantano di Teggiano (SA)

www.parrocchiasangiuseppe.org

✉ info@parrocchiasangiuseppe.org



Domenica 7 marzo 2010, con solenne celebrazione, presieduta dal Sua Ecc. Mons. Angelo Spinillo, la chiesa di S. Giuseppe Operaio, viene riaperta al culto, dopo quasi cinque mesi di lavoro, durante i quali sono stati effettuati necessari lavori di ristrutturazione.



Il Signore conceda che il popolo credente, che nei diversi percorsi del tempo si raccoglierà in questa chiesa parrocchiale, accompagnato dall'intercessione di S. Giuseppe, incontri e celebri su questo altare la misericordia di Dio Padre, donata a noi nel sacrificio del suo Figlio Gesù Cristo... (dalla preghiera di dedizione).

IMPRESA ELETTRICA GENERALE



VIA POZZO, 1 - 84039 PANTANO DI TEGGIANO (SA) ☎ 339 281 61 02 ✉ iemas@tiscali.it

DI MORENA ANTONIO e C.

AGOSTO 2020

LUN	MAR	MER	GIO	VEN	SAB	DOM
					1 S. ALFONSO DE' LIGUORI	2 S. EUSEBIO
3 S. LIDIA	4 S. NICODEMO	5 S. OSVALDO	6 TRASFIGURAZIONE DEL SIGNORE	7 S. GAETANO DA THIENE	8 S. DOMENICO	9 S. FERMO
10 S. LORENZO	11 S. CHIARA	12 S. ERCOLANO	13 S. IPPOLITO	14 S. ALFREDO	15 FERRAGOSTO ASS. S. VERGINE	16 S. ROCCO
17 S. GIACINTO MARTIRE	18 S. ELENA	19 S. MARIANO	20 S. BERNARDO	21 S. PIO X PAPA	22 S. FABRIZIO	23 S. ROSA DA LIMA
24 S. BARTOLOMEO AP. S. ARISTIDE 31	25 S. LUDOVICO	26 S. ALESSANDRO	27 S. MONICA	28 S. AGOSTINO	29 MARTIRIO S. GIOVANNI BATTISTA	30 S. FANTINO



Piazza San Giuseppe Operaio
84039 Pantano di Teggiano (SA)

www.parrocchiasangiuseppe.org

✉ info@parrocchiasangiuseppe.org

Festa dei Nonni



La Festa dei Nonni è una manifestazione che si tiene dal 2009, promossa dall' "Associazione Culturale Il Falò di S.Lucia" e condivisa con la comunità tutta.



IMPRESA ELETTRICA GENERALE



VIA POZZO, 1 - 84039 PANTANO DI TEGGIANO (SA) ☎ 339 281 61 02 ✉ iemsas@tiscali.it

DI MORENA ANTONIO e C.

SETTEMBRE 2020

LUN	MAR	MER	GIO	VEN	SAB	DOM
	1 S. EGIDIO	2 ☀ S. ELPIDIO	3 S. GREGORIO MAGNO	4 S. ROSALIA	5 S. MARIA TERESA DI CALCUTTA	6 S. UMBERTO
7 S. REGINA	8 NATIVITA' B.V. MARIA	9 S. SERGIO	10 🌙 S. PULCHERIA	11 SS. PROTO E GIACINTO	12 SS. NOME DI MARIA	13 S. MAURILIO
14 ESALTAZ. S. CROCE	15 B.V. MARIA ADDOL.	16 SS. CORNELIO E CIPRIANO	17 ☀ S. ROBERTO BELLARMINO	18 S. SOFIA	19 S. GENNARO	20 S. CANDIDA
21 S. MATTED. EV.	22 S. MAURIZIO	23 S. PADRE PIO	24 🌙 S. PACIFICO	25 S. AURELIA	26 S. PAOLO VI	27 S. VINCENZO DE' PAOLI
28 S. VENCESLAO	29 SS. MICHELE, GABRIELE RAFFAELE	30 S. GEROLAMO				



Piazza San Giuseppe Operario
84039 Pantano di Teggiano (SA)

🌐 www.parrocchiasangiuseppe.org

✉ info@parrocchiasangiuseppe.org



"Oratorio.....Casa di tutti.....dal più piccolo al più grande nella casa di Dio.
Stare insieme con gioia per sentirci comunità.



IMPRESA ELETTRICA GENERALE



VIA POZZO, 1 - 84039 PANTANO DI TEGGIANO (SA) ☎ 339 281 61 02 ✉ iemsas@tiscali.it

DI MORENA ANTONIO e C.

OTTOBRE 2020

LUN	MAR	MER	GIO	VEN	SAB	DOM
			1 ☀ S. TERESA DI GESU' B.	2 SS. ANGELI CUSTODI	3 S. GERARDO	4 S. FRANCESCO D'ASSISI
5 S. PLACIDO	6 S. BRUNO ABATE	7 B.V.M. DEL ROSARIO	8 S. PELAGIA	9 S. ABRAMO	10 🌙 S. DANIELE	11 S. GIOVANNI XXIII
12 S. SERAFINO	13 S. EDOARDO	14 S. CALLISTO	15 S. TERESA D'AVILA	16 ☀ S. MARGHERITA ALACOQUE	17 S. IGNAZIO D'ANTIOCHIA	18 S. LUCA EV.
19 S. LAURA	20 S. IRENE	21 S. ORSOLA	22 S. GIOVANNI PAOLO II S. DONATO	23 🌙 S. GIOVANNI DA CAPESTRANO	24 S. LUIGI GUANELLA	25 ☀ SS. DARIA
26 S. EVARISTO	27 S. FLORENZO	28 SS. SIMONE E GIUDA	29 B. MICHELE RUJA	30 S. GERMANO	31 S. LUCILLA	



ORATORIO
S. Giuseppe Operaio
Pantano di Teggiano

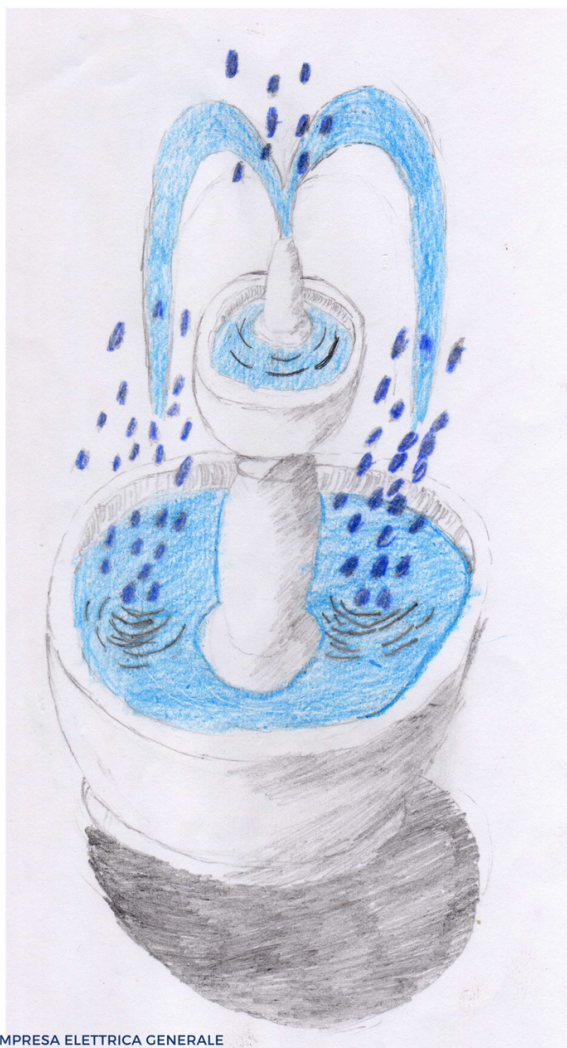
Piazza San Giuseppe Operaio
84039 Pantano di Teggiano (SA)

🌐 www.parrocchiasangiuseppe.org

✉ info@parrocchiasangiuseppe.org

21 novembre 1960 - 21 novembre 2020

60° Anniversario



"La Parrocchia non è principalmente una struttura, un territorio, un edificio, è piuttosto la famiglia di Dio, come una fraternità animata dallo spirito d'unità e una casa di famiglia fraterna ed accogliente; è la casa aperta a tutti al servizio di tutti, o, come amava dire Papa Giovanni XXIII, "la fontana del villaggio" alla quale tutti ricorrono per la loro sete".
Non è dunque un paese o la chiesa in muratura, ma una vita che trabocca, una convivenza spirituale da costruire giorno per giorno."

IMPRESA ELETTRICA GENERALE



VIA POZZO, 1 - 84039 PANTANO DI TEGGIANO (SA) ☎ 339 281 61 02 ✉ iemsas@tiscali.it

DI MORENA ANTONIO e C.

NOVEMBRE 2020

LUN	MAR	MER	GIO	VEN	SAB	DOM
						1 TUTTI I SANTI
2 COMM. DEFUNTI	3 S. SILVIA	4 S. CARLO BORROMEO	5 S. ZACCARIA	6 S. LEONARDO	7 S. ERNESTO	8 S. GOFFREDO
9 DED. BAS. LATERANENSE	10 S. LEONE MAGNO	11 S. MARTINO DI TOURS	12 S. RENATO	13 S. DIEGO	14 S. GIOCONDO	15 AVV. AMBROSIANO
16 S. MARGHERITA DI SCOZIA	17 S. ELISABETTA D'UNGHERIA	18 DED. BAS. VATICANA	19 S. FAUSTO	20 S. OTTAVIO	21 PRESENTAZIONE B.V.M.	22 CRISTO RE S. CECILIA
23 S. CLEMENTE	24 S. FLORA	25 S. CATERINA D'ALESSANDRIA	26 B. GIACOMO ALBERIONE	27 S. VIRGILIO	28 S. FAUSTA	29 I D'AVVENTO
30 S. ANDREA AP.						



Piazza San Giuseppe Operaio
84039 Pantano di Teggiano (SA)

www.parrocchiasangiuseppe.org

✉ info@parrocchiasangiuseppe.org

"Ogni anno, il 12 dicembre, l'Associazione Culturale "Il Falò di Santa Lucia", nata nel 2009, ad opera di un gruppo di amici della Parrocchia di San Giuseppe Operaio, organizza i festeggiamenti in onore di Santa Lucia, Messa, fiaccolata, accensione del falò e convivialità."



IMPRESA ELETTRICA GENERALE



VIA POZZO, 1 - 84039 PANTANO DI TEGGIANO (SA) ☎ 339 281 61 02 ✉ iemsas@tiscali.it

DI MORENA ANTONIO e C.

A tutti voi un Santo Natale....

DICEMBRE 2020

LUN	MAR	MER	GIO	VEN	SAB	DOM
	1 S. ELIGIO	2 S. BIBIANA	3 S. FRANCESCO SAVERIO	4 S. BARBARA	5 S. GIULIO	6 II D'AVVENTO
7 S. AMBROGIO	8 IMMACOLATA CONC.	9 S. SIRO	10 B.V. DI LORETO	11 S. DAMASO	12 S. GIOVANNA	13 III D'AVVENTO
14 S. VENANZIO	15 S. VIRGINIA	16 S. ADELAIDE	17 S. LAZZARO	18 S. GRAZIANO	19 S. DARIO	20 IV D'AVVENTO
21 S. PIETRO CANISIO	22 S. FLAVIANO	23 S. VITTORIA	24 S. ADELE	25 NATIVITA' DEL SIGNORE	26 S. STEFANO	27 SACRA FAMIGLIA S. GIOVANNI EV.
28 SS. INNOCENTI MAR.	29 S. DAVIDE	30 S. EUGENIO	31 S. SILVESTRO I PAPA			



ORATORIO
S. Giuseppe Operaio
Pantano di Teggiano

Piazza San Giuseppe Operaio
84039 Pantano di Teggiano (SA)

www.parrocchiasangiuseppe.org

✉ info@parrocchiasangiuseppe.org